

壁を厚くすること無く、マンションの「薄い壁」に引戸が収納できる！壁面のフル活用が可能に！

精井製作所・ニホンフラッシュ 共同開発製品 (SF引戸)

壁収納引戸

NEW

※戸袋にスイッチボックスは付きませんのでご注意ください。
※戸袋にタオル掛け等を取り付ける場合はコンパネを貼ってください。
※戸袋で石膏ボードのジョイントはできません。
900X2400以内で設定してください。



Point 1

壁を厚くすること無く、マンションの薄い壁に引戸を収納できます。

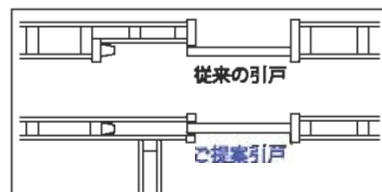


間仕切下地45mmスタッドから対応可能。

Point 2

廊下側にも部屋内側にも戸袋部が見えません。部屋のスペースを有効に活用できます。

※裏面の間取り例をご参照ください。 →



戸袋部分に直行するような壁の間取りにも対応可能！

Point 3

間取り設計の自由度が抜群。今まで不可能だった間取りも可能です。

※裏面の間取り例をご参照ください。 →

Point 4

工事完了後に扉を吊り込むことができます。

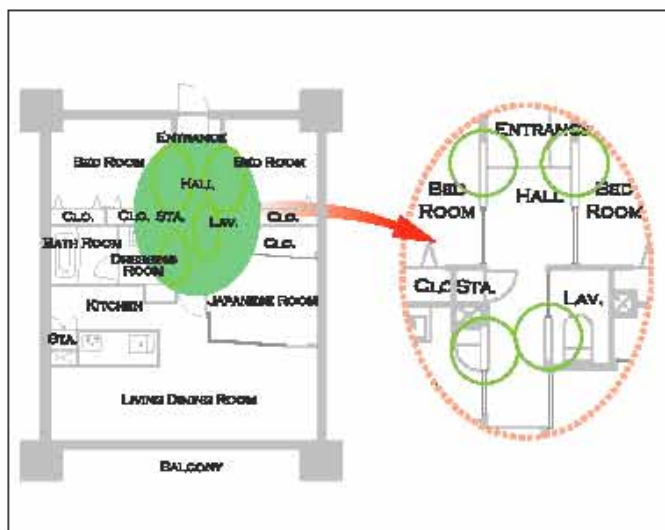


Point 5

枠を取り外すことなく扉のメンテナンスが可能です。

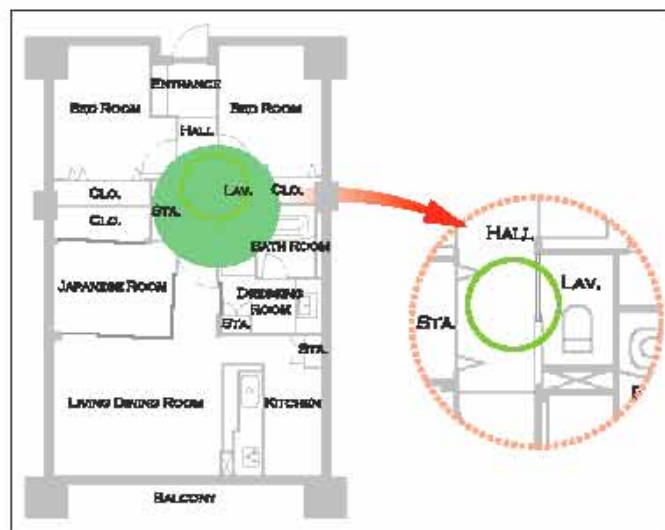
間取り例 Point 2

壁収納引戸にすることで、部屋のスペースを有効に活用できます。



・片引戸→壁収納引戸

壁面部分のデッドスペースが無くなり、お部屋を使用する上での自由度が増します。また部屋内側もきれいに仕上がります。

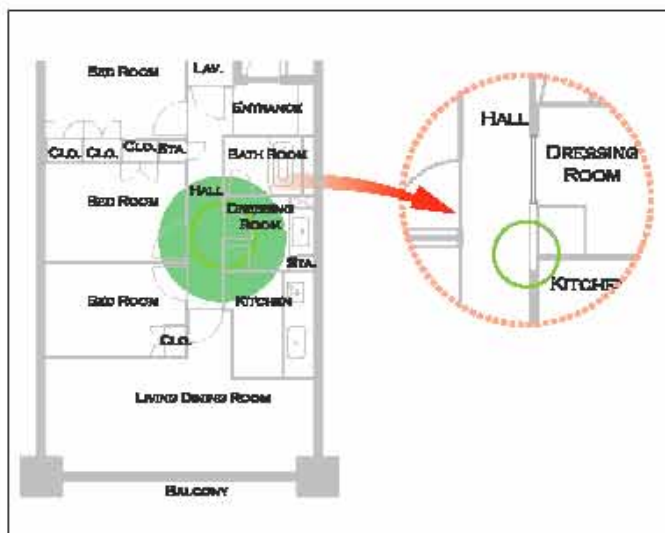


・開き戸→壁収納引戸

ドアを開ける際に、人や収納折戸に当たらないかを気にする必要が無く、快適にご使用いただけます。

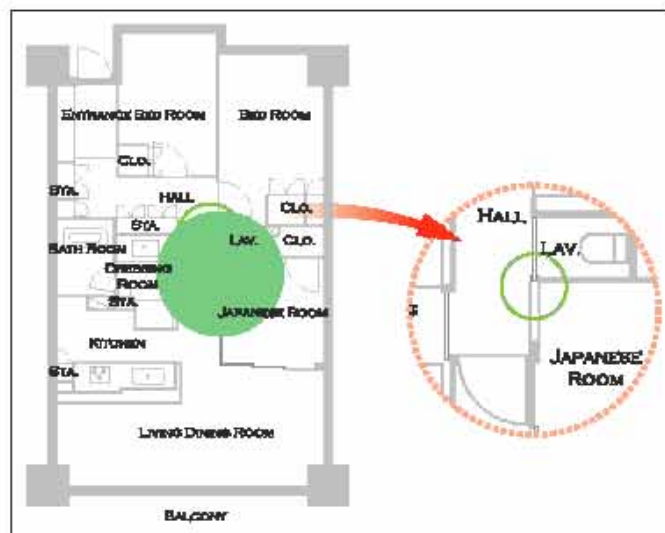
間取り例 Point 3

間取り設計の自由度が抜群。今まで不可能だった間取りも可能です。



・開き戸→壁収納引戸

隣の部屋に引戸が入っていくような間取りにも対応可能です。



・開き戸→壁収納引戸

戸部分に直行するような壁の間取りにも対応可能です。